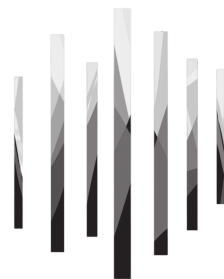


Galerie SCENE OUVERTE

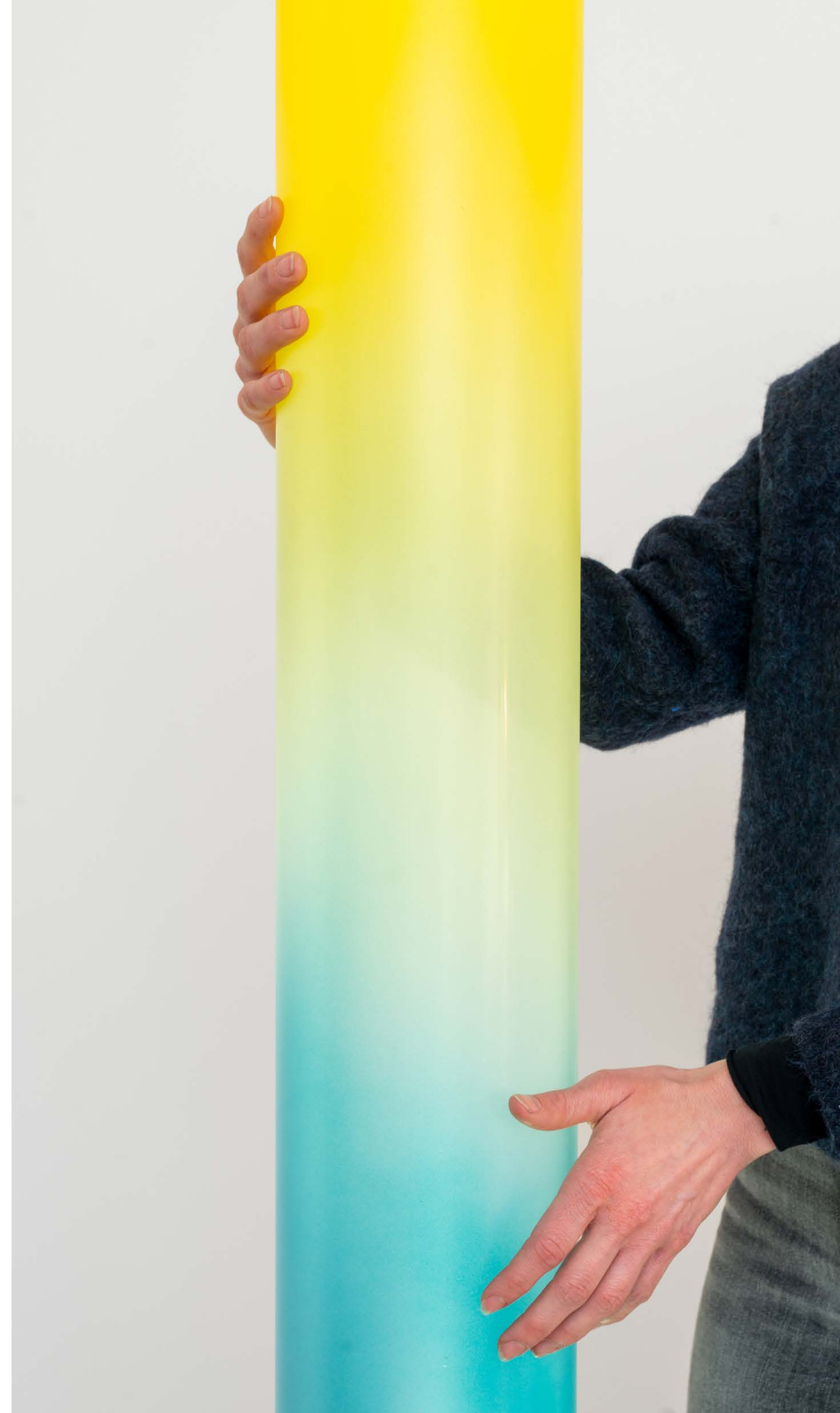
Diane Benoit du Rey
Lumen

Exposition du 21 mars au 27 avril 2024
Au 72 rue Mazarine, 75006



SCENE OUVERTE
by LAURENCE BONNEL

DOSSIER DE PRESSE







Lumen est une collection de sculptures en verre qui attendent silencieusement d'être révélées par la lumière. À la manière de peintures animées, couleurs et lumière vibrent, se dévoilent progressivement jusqu'à saturation, au fur et à mesure de l'intensité souhaitée. Si la fluorescence et les formes longilignes des sculptures lumineuses nous renvoient aux néons de Dan Flavin, les accords et variations colorimétriques rappellent les œuvres de Mark Rothko ou de James Turrell, dont l'artiste fut tant inspirée durant son parcours. Pour cette exposition, Diane a créé dix *Lumen*.

Les phénomènes lumineux et leurs irisations chromatiques sont au cœur du travail de Diane Benoit du Rey.

Lumen I
Verre laqué



« Lumen est une collection de sculptures en verre qui attendent silencieusement d'être révélées par la lumière. »

Lumen II
Verre laqué



Diane a travaillé avec un artisan laqueur pour créer ce jeu subtil entre matité et transparence des couches appliquées sur les sculptures, qui nous expose à une expérience sensorielle quasi hypnotique. Certaines d'entre elles évoquent différentes lumières de la journée, leurs nuances changeantes, du crépuscule doré à l'aube mystérieuse. Les couleurs se dégradent lentement, se fondant dans la matière du verre. Les sfumatos recherchés peuvent faire penser quant à eux à la douce brume matinale, invitant à l'évasion et à la méditation.

D'autres, plus audacieuses, rappellent l'éclat acidulé des camaïeux chatoyants d'un cocktail au bord de la piscine ou la fluorescence des aurores boréales. Elles nous convient à plonger dans l'ivresse des couleurs.

Lumen, en jouant sur nos perceptions, offre au spectateur un espace où la lumière sculpte l'instant, l'invite à s'arrêter et contempler, en totale immersion.

Lumen I (détail)
Verre laqué

Lumen III (détail)
Verre laqué

Lumen II (détail)
Verre laqué

« Lumen, en jouant sur nos perceptions, offre au spectateur un espace où la lumière sculpte l'instant, l'invite à s'arrêter et contempler, en totale immersion. »



Oscillation
Huile sur toile













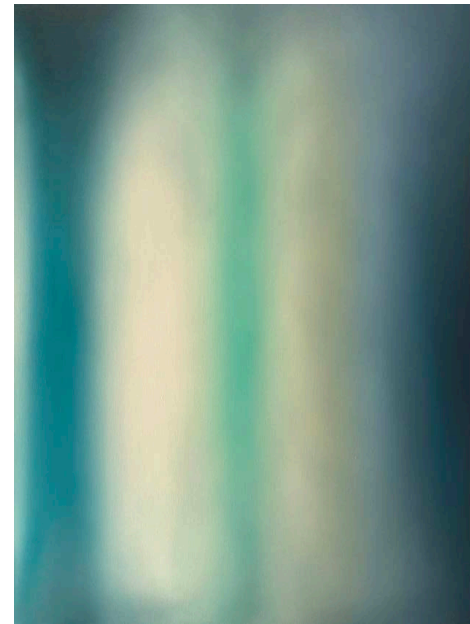
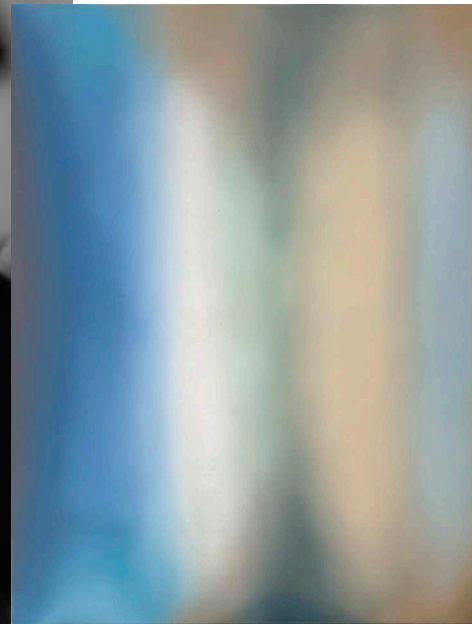


« Diane théorise la manière dont la lumière vient sculpter l'espace à travers le déploiement des couleurs. »

Diane Benoit du Rey

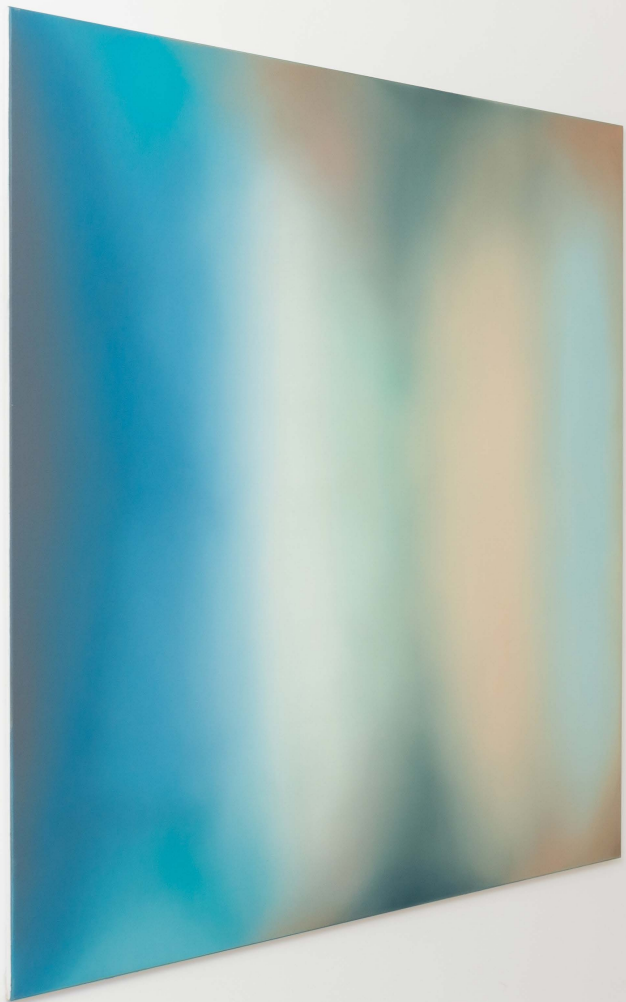
Diane Benoit du Rey, jeune artiste peintre française née en 1989, a fait ses études à l'École des Arts Décoratifs de Strasbourg (HEAR).

L'huile sur toile est devenue son médium de prédilection pour retranscrire les vastes possibilités d'expression des couleurs. Dans ses toiles, Diane théorise la manière dont la lumière vient sculpter l'espace à travers le déploiement des couleurs. Son art pictural minimal, avec ses couleurs dégradées aux multiples nuances, nous absorbe et nous emmène dans un espace insaisissable : en créant une nouvelle expérience picturale, elle fait oublier pour mieux révéler.



Coulée
Huile sur toile

« en créant une nouvelle expérience picturale, elle fait oublier pour mieux révéler. »



Galerie SCENE OUVERTE

72 rue Mazarine,
75006

« Pour nous, la création artistique réside dans l'harmonie entre l'esthétique et la fonction, où chaque trait raconte une histoire, chaque élément sert un dessein, chaque geste transmet du créateur au collectionneur une expérience unique. »



SCENE OUVERTE
by LAURENCE BONNEL

Laurence Bonnel

laurence@galerie-sceneouverte.com
+33 (0)6 03 08 42 25

Zoé Desguées Vescia

zoe@galerie-sceneouverte.com
+33 (0)7 83 63 45 84



CONTACTS